



**КОМИТЕТ ИМУЩЕСТВЕННЫХ ОТНОШЕНИЙ
АДМИНИСТРАЦИИ ПЕРМСКОГО МУНИЦИПАЛЬНОГО ОКРУГА**

РЕШЕНИЕ

о размещении объектов № 1993

Пермский край
Пермский округ

15.08.2023

Комитет имущественных отношений администрации Пермского муниципального округа разрешает Обществу с ограниченной ответственностью «Новая региональная сеть Прикамья» (ИНН 5904257802, ОГРН 1115904016964, юридический адрес: 614007, Пермский край, г. Пермь, ул. Народовольческая, д. 40, пом. 1)

размещение объекта: «Линии электропередачи классом напряжения до 35 кВ, а также вязаные с ними трансформаторные подстанции, распределительные пункты и иное предназначенное для осуществления передачи энергии оборудование, для которых не требуется разрешение на строительство»

на землях государственная собственность на которые не разграничена.

на срок бессрочно.

Местоположение: Пермский край, Пермский муниципальный округ.

Приложение: схема предполагаемых к использованию земель или земельных участков.

Особые условия использования:

1. При установке опор электросетевого хозяйства учесть параметры ширины проезда улично-дорожной сети, во избежание сужения полосы отвода дороги. Установить опоры на расстоянии не более 2 метров от границ земельного участка.
2. Получение разрешения на производство земляных работ.

Председатель комитета



(подпись, печать)

Е.А. Демидова

Схема предполагаемых к использованию земель или части земельного участка

Объект: Линии электропередачи классом напряжения до 35 кВ, а также связанные с ними трансформаторные подстанции, распределительные пункты и иное предназначенное для осуществления передачи электрической энергии оборудование, для размещения которых не требуется разрешения на строительство.

Местоположение: Пермский край, Пермский район, Усть-Качкинское с/п

Кадастровый номер: -

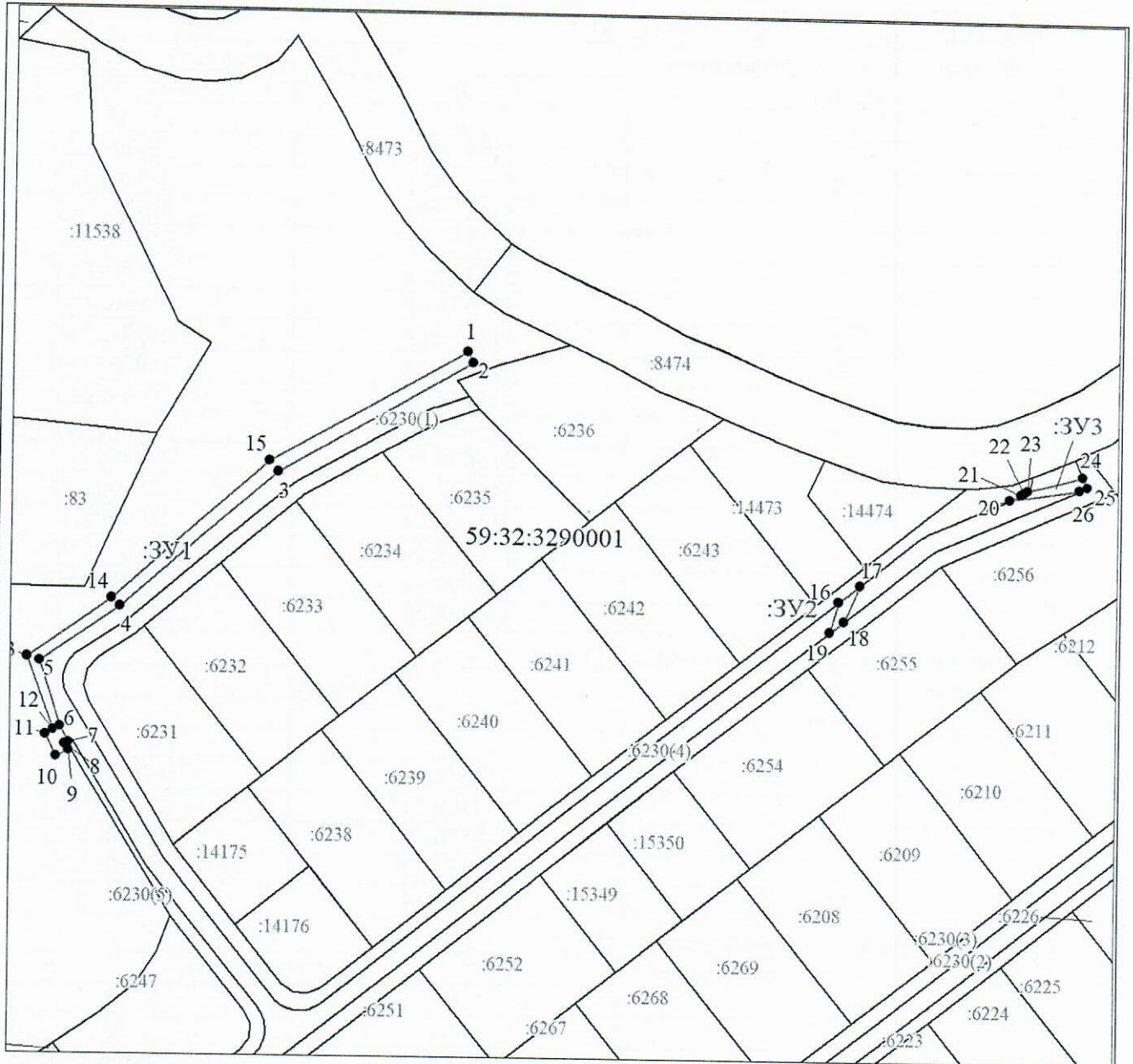
Площадь земель или части земельного участка: 1725 кв.м.

Категория земель: земли населенных пунктов

Вид разрешенного использования: -

| Условный номер земельного участка :ЗУ1 | | |
|--|---------------|------------|
| Обозначение характерных точек границ | Координаты, м | |
| | X | Y |
| 1 | 2 | 3 |
| 1 | 515958.13 | 2197187.58 |
| 2 | 515954.66 | 2197189.38 |
| 3 | 515918.18 | 2197126.47 |
| 4 | 515873.99 | 2197075.64 |
| 5 | 515855.80 | 2197049.30 |
| 6 | 515834.50 | 2197056.27 |
| 7 | 515829.19 | 2197058.98 |
| 8 | 515828.62 | 2197057.90 |
| 9 | 515826.53 | 2197059.06 |
| 10 | 515824.63 | 2197054.93 |
| 11 | 515831.78 | 2197051.56 |
| 12 | 515833.09 | 2197053.97 |
| 13 | 515857.15 | 2197045.24 |
| 14 | 515876.52 | 2197072.89 |
| 15 | 515921.71 | 2197123.52 |
| 1 | 515958.13 | 2197187.58 |
| Условный номер земельного участка :ЗУ2 | | |
| Обозначение характерных точек границ | Координаты, м | |
| | X | Y |
| 1 | 2 | 3 |
| 16 | 515878.64 | 2197308.98 |
| 17 | 515884.01 | 2197315.71 |
| 18 | 515872.28 | 2197310.63 |
| 19 | 515868.78 | 2197306.23 |
| 16 | 515878.64 | 2197308.98 |
| Условный номер земельного участка :ЗУ3 | | |
| Обозначение характерных точек границ | Координаты, м | |
| | X | Y |
| 1 | 2 | 3 |
| 20 | 515912.76 | 2197364.40 |
| 21 | 515914.42 | 2197368.17 |
| 22 | 515915.05 | 2197369.21 |
| 23 | 515915.93 | 2197370.18 |
| 24 | 515920.61 | 2197388.30 |
| 25 | 515917.40 | 2197389.72 |
| 26 | 515916.26 | 2197387.14 |
| 20 | 515912.76 | 2197364.40 |

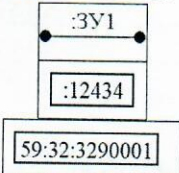
| Условный номер земельного участка :ЗУ4 | | |
|---|---------------|------------|
| Обозначение характерных точек границ | Координаты, м | |
| | X | Y |
| 1 | 2 | 3 |
| 27 | 515575.48 | 2197022.70 |
| 28 | 515574.35 | 2197022.94 |
| 29 | 515573.58 | 2197023.02 |
| 30 | 515572.42 | 2197023.00 |
| 31 | 515572.03 | 2197022.97 |
| 32 | 515571.27 | 2197022.85 |
| 33 | 515570.52 | 2197022.66 |
| 34 | 515587.13 | 2197003.60 |
| 35 | 515617.06 | 2196992.68 |
| 36 | 515626.40 | 2197004.68 |
| 37 | 515624.11 | 2197004.06 |
| 38 | 515622.21 | 2197003.92 |
| 39 | 515620.32 | 2197004.10 |
| 40 | 515615.44 | 2196997.20 |
| 41 | 515590.49 | 2197006.69 |
| 27 | 515575.48 | 2197022.70 |
| Условный номер земельного участка :ЗУ5 | | |
| Обозначение характерных точек границ | Координаты, м | |
| | X | Y |
| 1 | 2 | 3 |
| 42 | 515547.14 | 2197030.32 |
| 43 | 515549.72 | 2197031.47 |
| 44 | 515520.69 | 2197065.90 |
| 45 | 515518.30 | 2197064.00 |
| 42 | 515547.14 | 2197030.32 |
| Условный номер земельного участка :ЗУ6 | | |
| Обозначение характерных точек границ | Координаты, м | |
| | X | Y |
| 1 | 2 | 3 |
| 46 | 515468.97 | 2196904.37 |
| 47 | 515518.48 | 2196967.09 |
| 48 | 515516.82 | 2196968.70 |
| 49 | 515507.24 | 2196958.77 |
| 50 | 515465.31 | 2196907.49 |
| 46 | 515468.97 | 2196904.37 |
| Условный номер земельного участка :ЗУ7 | | |
| Обозначение характерных точек границ | Координаты, м | |
| | X | Y |
| 1 | 2 | 3 |
| 51 | 515446.13 | 2197008.79 |
| 52 | 515446.65 | 2197008.11 |
| 53 | 515481.31 | 2197035.82 |
| 54 | 515479.77 | 2197036.19 |
| 55 | 515467.82 | 2197028.62 |
| 56 | 515466.48 | 2197027.40 |
| 57 | 515448.79 | 2197011.23 |
| 51 | 515446.13 | 2197008.79 |



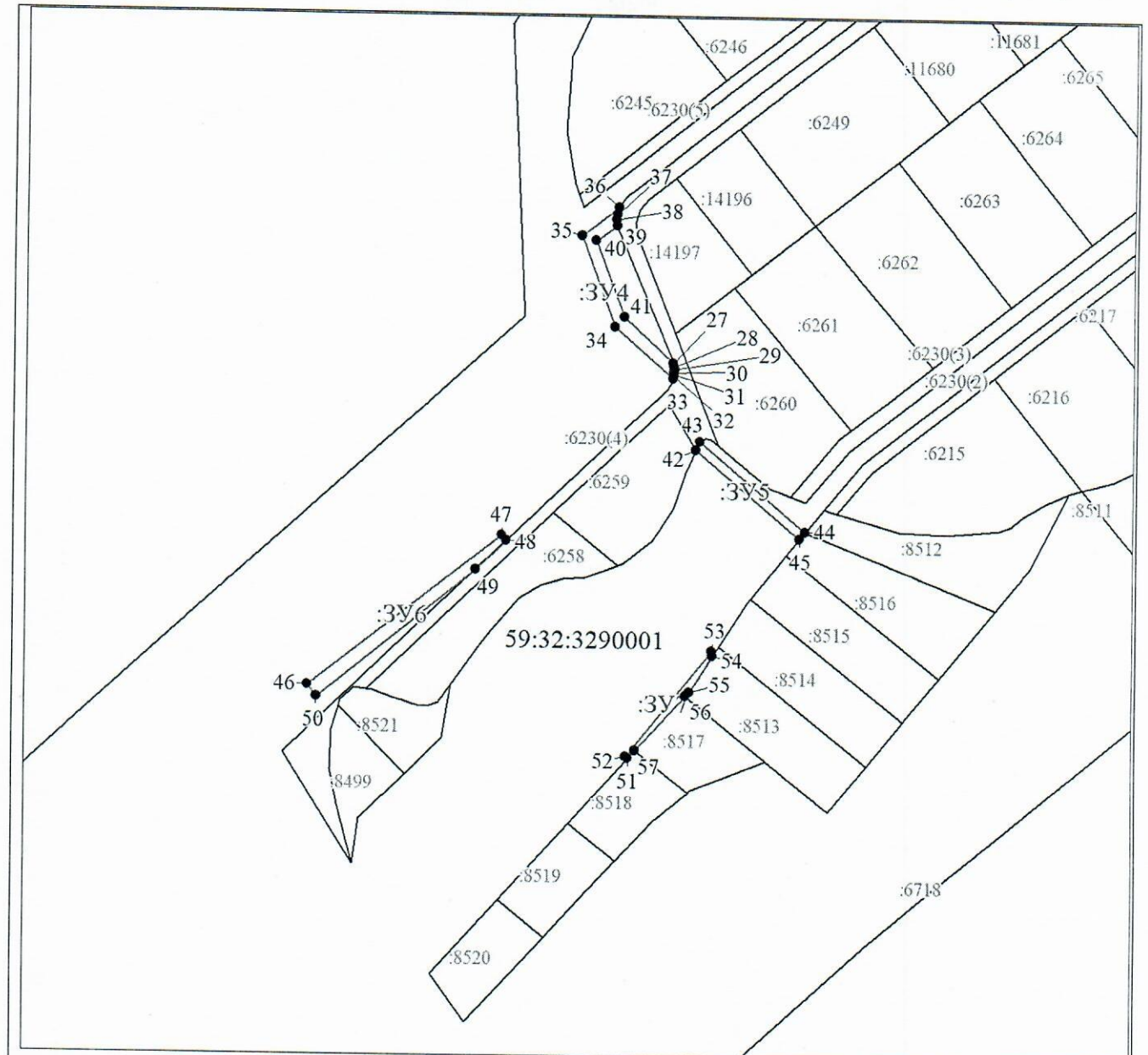
Масштаб 1:2000

МСК-59, зона 2

Условные обозначения:



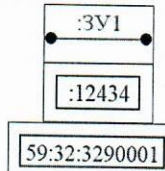
Граница предполагаемого к использованию участка
Земельный участок по сведениям ЕГРН
Обозначение кадастрового квартала



МСК-59, зона 2

Масштаб 1:2000

Условные обозначения:



Граница предполагаемого к использованию участка

Земельный участок по сведениям ЕГРН

Обозначение кадастрового квартала

Заявитель:

МП

Шаров М.Л.

(подпись, расшифровка подписи)

Верно